

第3回 横浜みなとみらい杯ジュニア空手道選手権大会



必読 ガイドブック

01

団体のチーム編成について

- 1ー幼年・小学生・中学生の部について
- 2ーシニアの部について

02

パーソナルコーチについて

今回から導入するパーソナルコーチについてのお知らせ

03

監督について

監督の服装やご注意いただきたい点についてのお知らせ

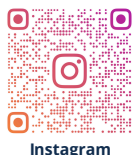
04

観客席、観戦マナーについて

より多くの皆さまが快適に観戦いただくための大切なお願い

こちらのガイドブックは参加人数などの状況により適宜更新される場合がございます

更新の際には、ホームページなどでお知らせしますが、大会前にはあらためて最新版をご確認ください



Instagram



公式LINE



大会公式サイト

<更新>

- 2025.10.27 パーソナルコーチについて追記修正
- 2025.10.31 団体のチーム編成
 - ・幼年、小学生、中学生の部追記
 - ・シニア団体のページ追加
- 2025.11.04 シニアの年齢カテゴリについて追記

ルールや禁止事項が守られていない場合や、当日スタッフが注意しても改善がない場合、出場不可とさせて頂く、またはご退館をお願いすることもございますので、必ず事前によくルールをご確認頂きますようお願いいたします。



1. 団体のチーム編成について（幼年・小学生・中学生の部）

チーム編成について、OK・NG例を具体的な事例でご紹介

・チーム編成（幼年・小学生・中学生の部）

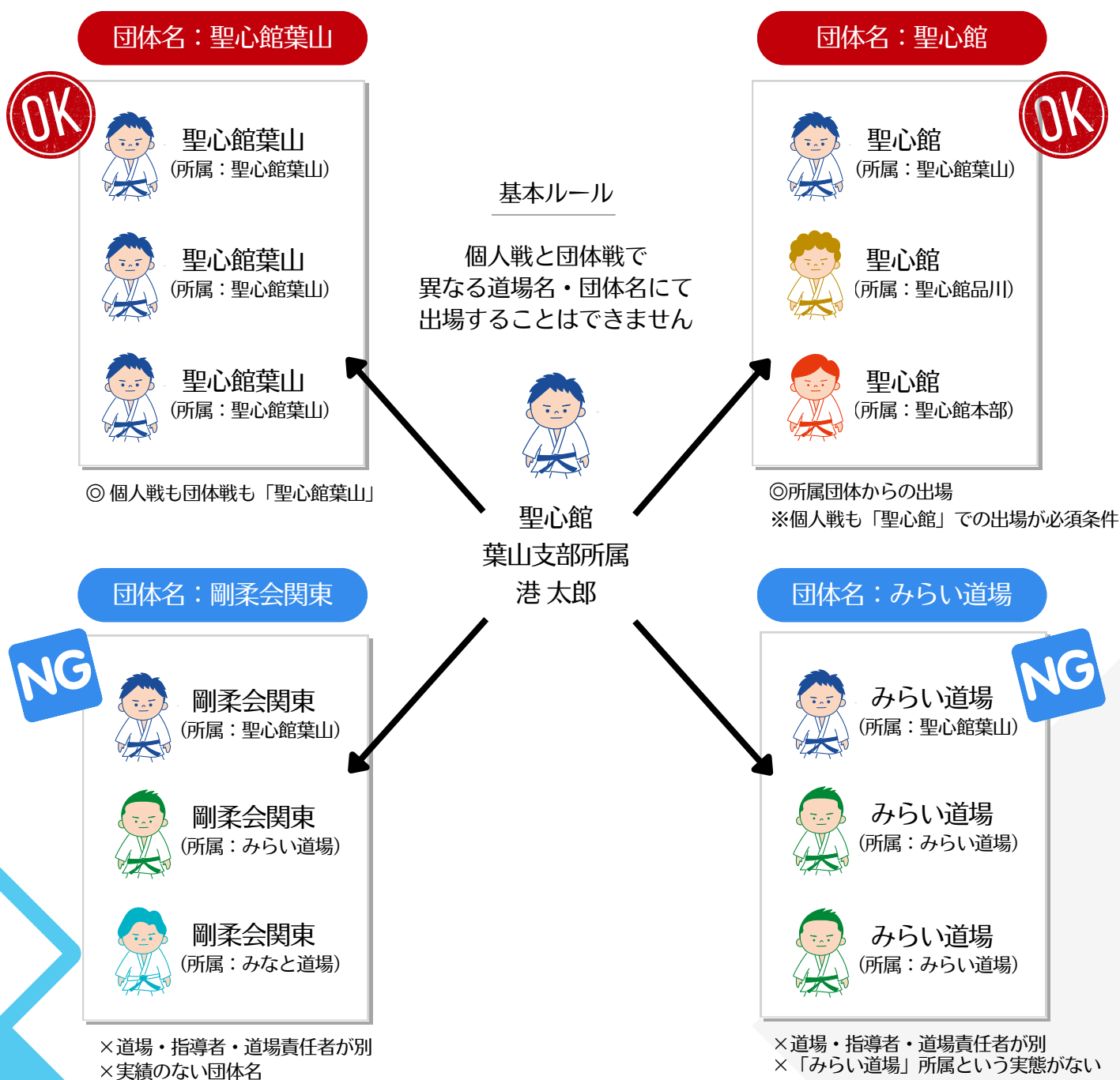
1チーム2～4名。

※複数の道場による混合チームは不可（参照：NG例）だが、同一道場における支部間の混合チーム（参照：OK右図）は可。ただし、その際は個人戦・団体戦ともに支部名はつけず、道場名のみでの出場とする。

2025.10.31追記

・カテゴリー変更（幼年・小学生・中学生の部）

出場の機会確保の視点から、やむを得ない場合に限り、道場長の責任下という前提で、ひとつ上のカテゴリーへの出場を認める。※男女間是不可



※エントリーの完了以降に上記ルールへの違反が確認された場合
ご返金は致しかねますので充分にご注意ください

シニアのチーム編成についてOK・NG例を具体的な事例でご紹介

・チーム編成（シニア）

1チーム 2～4名

※2団体によるチーム構成も認めるが（3団体は不可）、双方の所属道場長の許可を必ず得ること。

・出場カテゴリー（シニア）

出場できるカテゴリーは、大会当日（2026.2.7）時点の年齢に基づくものとする。

2025.11.4 追加

・カテゴリー変更（シニア）

出場の機会確保の視点から、やむを得ない場合に限り、道場長または個人の責任下という前提で、下の年齢カテゴリーへの変更のみ出場を認める。※男女間は不可

●出場可となるパターン（2団体による構成）



※チーム構成人数が2名の場合は、道場、個人問わず出場可。

●以下のパターンは3団体による構成となるので出場不可



※エントリーの完了以降に上記ルールへの違反が確認された場合
ご返金は致しかねますので充分にご注意ください

登録について

- ・原則1名の選手に1名の登録が可能（※義務ではありません）
- ・事前登録のみとし、大会当日の登録受付は行わない
- ・選手の大会エントリーと同時に申し込み

登録料 1,000円／選手 → 同一人物が複数の選手のコーチを兼ねることも可能
（※選手ごとに登録料が必要となります）

登録資格・年齢 高校生以上とする

服装

- ・自由。ただし、華美すぎない落ち着いたものを推奨（※審判の服装はご遠慮ください）
- ・高校生は制服の着用も可能
- ・アリーナに入る際には、当日配布するIDカードを必ず携帯する

アリーナへの入退場

- ・選手とともに入場（※単独行動はご遠慮いただき、選手とともに退場をお願いします）
- ・表彰式への帯同も可能

競技中の待機場所、禁止事項

- ・競技中は指定されたコーチ席（監督席付近に設置予定）に着席
- ・競技中の選手へのアドバイスや指導、大きな声での声援、オーバーなリアクション、審判に対する誘導行為は禁止

2025.10.27追記



選手の撮影

- ・パーソナルコーチはアリーナ内での撮影が可能。
（※他の選手の邪魔にならないよう充分ご注意ください。）
- ・撮影動画の提示、提出による不服申し立ては不可



撮影した動画や画像のSNS等への投稿は制限しませんが、敗れた選手にも敬意を払う内容となるようご配慮ください。また、選手・審判・相手チーム等への誹謗中傷や不適切な発言はお控えください。互いを尊重し、健全な投稿をお願いいたします。

2025.10.27追記

※空手道に関わる者として、常に武道の精神に則った態度・佇まいを心がけてください。

※ルール違反や競技の妨げがあった場合、アリーナからの退場をお願いすることもあります。
くれぐれもルールの遵守をよろしくお願いいたします。



人数、年齢

- ・各団体の監督の人数は、参加選手の人数をもとに算出（※大会前にお知らせします）
- ・監督は高校生以上とする

服装など

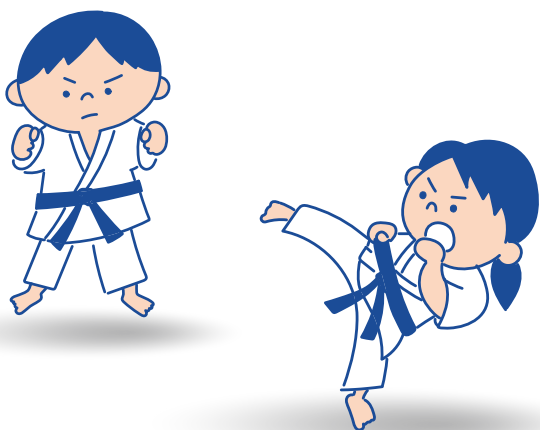
- ・基本的には上下空手着
- ・団体名の入ったチームジャージ（上）を着用する場合は、上の道着の着用は任意
- ・アリーナに入る際には、当日配布する監督IDを必ず身につける

選手の撮影

- ・監督は選手の撮影不可
（※今大会よりパーソナルコーチ制度を導入。撮影はパーソナルコーチが指定の場所からのみ可）

※パーソナルコーチなどによる撮影動画の提示、提出による不服申し立ては受け付けません。

※審判に対する誘導行為や、試合進行の妨げとなる行為が見られた場合、アリーナからの退場をお願いすることもあります。



座席

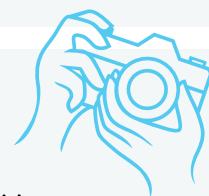
- ・観客席は団体ごとに指定となります。席に限りがありますので譲り合ってください。
- ・一部、フリー席もございますが、帯、コーン、テープ、貼り紙などを利用しての座席の確保、また、通路などにレジャーシートを敷いて場所取りする行為はご遠慮ください。

通路での観戦

- ・観客席前のガラスは危険ですので、もたれたり寄りかからないようにしてください。
- ⇒前回大会ではこの件について再三アナウンスいたしましたが、改善が見られませんでした。何卒みなさまで譲り合い、ルールを遵守しての観戦にご協力ください。

撮影

- ・通路に三脚を立てての撮影はできません。（※座席エリアでは三脚使用可）
- ・ガラスに寄りかかる行為自体禁止ですが、スマートフォンやカメラをガラスより前に出しての撮影も非常に危険ですのでご注意ください。



道場旗

- ・道場旗は観客席前のガラス面に掲示することはできません。（※座席からアリーナが見えなくなってしまうため）
- ⇒大会当日までに掲示可能な指定場所をご連絡します。

物販エリア

- ・観客席付近に物販ブースを設置予定です。物販エリアへの立ち入っての観戦はご遠慮ください。

試合応援時にはぜひ前向きな応援をお願いします！

幼年～シニアの方までさまざまな選手にご参加頂きます。ぜひ皆様が選手を応援して大会を盛り上げて下さい。その際、相手選手や相手チーム、そして審判や係の方へのリスペクトを忘れず、選手が気持ちよくプレーできるような前向きなエネルギーをぜひ送ってください。

また、SNS・ブログ、ホームページ等に大会の様子を投稿される際は、他の出場者や団体・審判に対する誹謗・中傷・批判を含む投稿はお控えいただきますようお願いいたします



前回大会では、非常に多くの皆さまにご来場いただき、観客席や通路もかなりの混雑となりました。今大会では、事務局としても可能な限り混雑緩和に努めますが、皆さまに置かれましても、ルールを守って譲り合い、より多くの方が快く観戦できるようご協力をお願いいたします。



午後の入館時間について

- ・午後の競技に参加の方は、**12時45分**より入館可能です。
- ・午前の試合進行状況により入館が早まる可能性があります。その際は、インスタまたはLINEでご案内しますのでご確認ください。

リストバンド

- ・朝の受付にて、記念品などとあわせて団体ごとにまとめてお渡しします。

▶午前の参加選手がいない団体

午後参加の代表者が受付でリストバンド（その他記念品など）を受け取ってください。

▶午前参加の選手から午後参加の選手にリストバンドの受け渡しが難しい団体

朝の受付でお渡しする、リストバンドや記念品などを入れた紙袋ごと本部受付にお持ち頂ければお預かり可能です。午後参加の方は本部受付にお立ち寄りください。

競技時間の変更

【変更前】 競技時間 1分フルタイム、準決勝から1分30秒フルタイム

【変更後】 競技時間 1分フルタイム、**"決勝"**から1分30秒フルタイム（**団体戦決勝は1分**）

予想より多くの方にご参加いただいたための変更となります。ご理解いただけますと幸いです。

棄権

- ・公式LINEにて「**棄権**」とメッセージ送信し、表示されるフォームより申請してください。

団体戦オーダー表

- ・公式LINEにて「**団体戦オーダー表**」とメッセージ送信していただく、または大会ホームページの資料ページよりダウンロードして、当日ご持参いただくようご協力ください。

監督

- ・事前登録は不要です。団体別に算出した人数分のID（団体名のみ記載）を当日お渡しします。
- ・監督人数に若干の更新が入っていますのでご確認ください（2月1日更新）



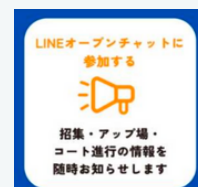
アップ会場について

- ・アップ会場は、1階武道場をご利用いただけます。
- ・混雑が予想されますので、時間帯により利用できるカテゴリを制限させていただきます。
（利用可能なカテゴリは、武道場入口への掲示と、下記オープンチャットにてご案内予定です）
- ・武道場へは、すべての履物を脱いでお入りください。
（選手は館内裸足移動のご協力をお願いしています。入口前の足拭きマットをご利用ください）
- ・アップ会場はIDのない方も入場は可能ですが、譲り合ってご利用をお願いします。

※午前、午後ともに第一試合のカテゴリは直接コートでのアップが可能です。

オープンチャットについて（招集・アップ会場）

- ・オープンチャットにて、招集情報、アップ会場利用可能カテゴリをご案内する予定です。
- ・【事務局からの発信専用】ですので、こちらにはメッセージ送信されないようご注意ください。
- ・オープンチャットは、公式LINEの下部メニューにある右のボタンより追加が可能です。



更衣室について

- ・更衣室は使用可能ですが（関係者以外立入禁止エリアは除く）、シャワー室は利用不可です。

棄権

- ・公式LINEにて「**棄権**」とメッセージ送信し、表示されるフォームより申請してください。

団体戦オーダー表

- ・公式LINEにて「**団体戦オーダー表**」とメッセージ送信し、ダウンロードしてお持ちください
※大会ホームページからもダウンロードできます。

